

Werner Bilz  
Ziermauer-Fix - Naturstein-Schnellbausysteme,  
patentiert für Granit- u. Natursteinsorten aller Art  
Otto-Hahn-Str. 8  
92245 Kümmersbruck/Oberpfalz  
Tel. 09621/762756  
Fax 09621/762757  
e-mail: info@bilz-ziermauerfix.de  
Internet: www.bilz-ziermauerfix.de

<Name> **Aktueller Infobrief an alle Bauherren + Interessenten!**  
<Name2> Auf Grund meiner persönlichen Situation kann ich individuelle Angebots- bzw. Produkt-  
<Straße> anfragen zur Zeit leider nur entsprechend diesem Briefentwurf beantworten.  
<Ort> **Um Zeit und Kosten zu sparen, veröffentliche ich den Text vorsorglich auch im Internet!** Dort finden Sie unter „Aktuelles“ inzwischen auch meine 50-Pluspunkte-Liste und unter „Presse“ u.a. den im Brief erwähnten Reportageentwurf. Ich bitte um Ihr Verständnis und stehe Ihnen für zusätzliche Fragen gerne telefonisch zu Verfügung!

B

..

**BILZ - GRANIT-Schnellbauelemente lt. Patent 10 2007 028 740**  
Ihre E-Mail-Anfrage vom ..

Sehr geehrte ..

**recht herzlichen Dank für Ihre Anfrage!**

**Leider musste ich zwischenzeitlich den Verkauf meiner schönen Produkte aus Gesundheits- und Altersgründen einstellen!**

**Trotzdem bemühe ich mich schon seit einiger Zeit um eine größere Nachfolgefirma** aus Deutschland oder Europa, welche bessere Möglichkeiten hätte, meine wirklich einmaligen und bis ins Detail ausgereiften Naturstein-Schnellbau-Patente künftig noch besser und effizienter für alle anspruchsvollen Bauherren und Baufrauen zu nutzen. Ich hoffe, dass mir ab diesem Jahr dabei die Fach-Redaktionen von einigen großen Zeitungs- bzw. Medienhäusern weiter helfen können **und übersende Ihnen hierzu per Anhang vorab eine Kopie von meinem bereits geplanten Reportageentwurf „Mehr Schönheit für weniger Geld“.** **Hieraus erkennen Sie unter anderem auch meine Probleme als kleiner Patententwickler.** In meinem Alter kann ich mir leider nicht mehr per Eigenproduktion oder Großvertrieb selbst helfen. Deshalb benötige ich für die Umsetzung meiner Ideen **nun baldmöglichst größere Partner** - sowohl für die Produktion im In- und Ausland, wie auch für den Vertrieb in Deutschland oder Europa. **Ich bin überzeugt, dass mir dies anhand meiner Patentrechte und auf Grund der zig-fachen Granit-Fertigteile-Vorteile noch gelingen wird!**

Durch einen Patentverkauf an eine bereits bundes- oder europaweit tätige Vertriebsfirma bzw. an einen Investor bestünden natürlich ganz andere Möglichkeiten. Diese Firmen mit größerer Präsenz, Mitarbeiterzahl und Auslandsabteilung könnten Waren lt. BILZ-Patent in kontinuierlich großen Mengen ordern, damit zum interessanten Partner eines leistungsstarken Granitwerks werden und gleichzeitig attraktivere Preise für den Verbraucher erreichen.

All' dies bleibt uns Kleinfirmen leider verwehrt! Wir haben weder das Geld für die Finanzierung großer Vertriebswege (inklusive teurer Bemusterungen), noch für aufwendige Werbung oder Außendienstmitarbeiter in Deutschland oder Europa. **Nur mit ganz bescheidenen Mitteln (z. B. im Internet) können wir deshalb auf unsere langjährigen Erfahrungen aus früher eigener Produktion hinweisen und direkte Interessenten darüber informieren, dass neuerdings auch Granitartikel aus Hightech-Fremdproduktion lieferbar wären.** Zu früherer Zeit war dies, in solcher Massivstein-Exaktheit, technisch noch nicht möglich!

**Bitte lesen Sie hierzu auch meine Liste „50 Pluspunkte für Ziermauer-Fix“ und meine Internetbeschreibungen unter [www.bilz-ziermauerfix.de](http://www.bilz-ziermauerfix.de)**

**Wenn Sie danach der Meinung sind, dass es sich lohnt, weiterhin in Ihrem Sinne bzw. im Interesse der vielen Haus- und Gartenbesitzer für die bis zu 90 % zeitsparenden BILZ-Naturstein-Top-Neuheiten „zu kämpfen“, dann wäre ich Ihnen für ein paar zusätzliche Anregungen aus Ihrer Sicht oder ggf. für ein paar aufmunternde Worte per E-Mail-Rückantwort sehr dankbar.**

**Auch solche Rückmeldungen sind in jetziger Situation für mich sehr hilfreich** und erbringen den Nachweis, dass es richtig ist, sich noch einmal ganz besonders "für die gute Sache" zu engagieren!

**Gerne würde ich Ihnen helfen, Ihr Bauprojekt "mit Granit, dem besten aller Natur-Bausteine" durch BILZ-Produkte zu verwirklichen!** Sollten Sie dafür noch etwas Zeit haben und ich zwischenzeitlich den erhofften Betriebsnachfolger finden, so werde ich mich sofort bei Ihnen melden!

Ich danke Ihnen für Ihr Interesse und **würde mich freuen, wenn Sie mir schon jetzt durch Ihre positive Rückmeldung Vertrauen und Ansporn gäben**, mich weiterhin für alle Bauherren/Baufrauen einzusetzen!

Mit freundlichen Grüßen  
Werner Bilz

**Anhang: 1 Reportageentwurf „Mehr Schönheit für weniger Geld“  
1 Materialvergleichsliste „50 Pluspunkte für Ziermauer-Fix“**

# Mehr Schönheit für weniger Geld

Im Nu fix und fertig: Gartenmauern und Torsäulen aus attraktivem Natur-Granit - Für jeden Geschmack das Richtige

Der Oberpfälzer Werner Bilz hat ein äußerst vielseitiges Fertigbausystem für hochwertige und preisgünstige Granit-Gartenmauern entwickelt. Er heckt immer wieder Geniales für den Garten aus.

Werner Bilz genießt die warme Jahreszeit im Garten. Der Rasen ist sehr gepflegt, die Beete quellen über vor bunter Blütenpracht. „Damit ich das genießen kann, muss aber alles passen“ sagt der Spezialist für Garten-Baustoffe. Um diesem Anspruch gerecht zu werden, setzt er auf geniale Ideen.

Von Kümmersbruck aus, einem Ort in der Oberpfalz, kümmert er sich deutschlandweit um den Vertrieb von intelligenten und

frostbeständigen Granit-Schnellbausystemen.

## Keine überflüssigen Kosten!

Weil Werner Bilz Schönheit im Garten liebt, überflüssige Kosten und Arbeit aber gerne vermeidet, hat er mit Hilfe seiner Jahrzehnte langen Erfahrung im Stein-Fertigbau ein System entwickelt, das die Fachwelt nach seinen Angaben in Erstaunen versetzt. Die Gartenmauer aus attraktivem Natur-Granit in Fertigteilen. Die edel bearbeiteten Schnellbauelemente kann selbst ein Laie in Rekordzeit aufbauen, ähnlich simpel wie mit Lego-Steinen, jedoch noch haltbarer durch eine 2-mm Dünnbettverklebung und - z. B. bei Torsäulen - durch einen sta-

bilen Betonverguss. „Ich habe das Vorgängersystem mit Jura-Marmor- oder Sandsteinverblendungen vor über 20 Jahren entwickelt“, sagt Werner Bilz. Bis dato stehen die seitdem erbauten Umfriedungen noch da wie neu. Den Beweis zeigt Bilz rund um seinen eigenen Garten.

## Größtmögliche Variabilität

Die Granitblöcke sind teilweise innen ausgehöhlt, sie lassen sich in Dutzenden von verschiedenen Variationen bequem kombinieren. Bilz hat für jeden Geschmack und jede Anforderung das Richtige dabei. Für jeden Geldbeutel sowieso: „Mit unserem System lassen sich ab Oberkante Fundament Mauern und Torsäulen vielfach in einem Zehntel der Zeit errichten, die ein gelernter und geübter Mauerer in der herkömmlichen Bauweise braucht“, sagt er. Aufwändiges Vormauern, mühsames Verblenden und lästiges Verfugen gehören ebenso der Vergangenheit an wie Frostschäden oder schwere Gartentore, die am Boden schleifen. „Das passiert,

wenn das Gewicht des Tores eine nur gemauerte Gartensäule auseinander drückt“ sagt Bilz. Bei seinem in sich kompakten, mit Stahlbeton verfülltem System überhaupt kein Thema. Geringe Kosten durch wenig Arbeitszeit, größtmögliche Flexibilität dank einer enorm breiten Produktpalette und wesentlich höhere Stabilität im Vergleich mit einfach vermauerten Granit-Umfriedungen: Kommt da nicht etwas nach? „Doch“ sagt Werner Bilz. „Wenn Sie einen Briefkasten einbauen wollen, oder Ihre Klingel- und Wechselsprechanlage, ist das dank unserer vorgefertigten Teile vom Schwierigkeitsgrad her ebenfalls mit Lego vergleichbar“.

Für Stabilität sorgen Blendsteine mit Stahlstangen und Spezialkleber in Verbindung zu den vorher ausgegossenen Torsäulensteinen. Zu jedem Produkt gibt es leicht verständliche Verlegeanleitungen.

## Keine Zeit für Musestunden

Das Telefon klingelt. Werner Bilz wirft einen bedauernden Blick nach draußen. Einen Nachteil hat sein System nämlich, aber nur für ihn selbst: Als eigenen Vertriebschef hält es ihn den Sommer über oft von Musestunden im Garten ab. Im Internet:

[www.bilz-ziermauerfix.de](http://www.bilz-ziermauerfix.de)



Gleich drei Arbeitsgänge in einem lassen sich mit dem Bilz'schen Granit-Mauersystem erledigen. Sparen Sie sich Vormauern, Verblenden, Verfugen und dabei eine Menge Zeit und Geld.



Selbst für den Laien in Rekordzeit aufbaubar: Die intelligente Granit-Gartenmauer von Werner Bilz.

## 50 Pluspunkte für BILZ-Ziermauer-Fix - Gartenmauersysteme - lt. BILZ-Patent!



**BETONWAREN · NATURSTEINE**

Inh.: Werner Bilz

Otto-Hahn-Straße 8  
92245 KÜMMERSBRUCK-MOOS

Tel. 0 96 21 / 76 27 56 · Fax 76 27 57

E-Mail: info@bilz-ziermauerfix.de

Internet: www.bilz-ziermauerfix.de

**Erfahrung aus Bilz-Eigenproduktion - alt!**

**Das Wissen hieraus führte zu noch besseren GRANIT-Schnellbausystemen - neu!**

**Wir sichern Ihnen diese Qualitätsvorteile zu:**

	<b>BILZ-Granit-Schnellbausysteme</b>	oder herkömml. Einzelstein-Verblend-Mauerwerk	oder Beton-Einzel-Spaltstein-Mauerwerk Kl.L.	oder Gabionendrahtkörbe-Mauer, gefüllt mit Steinschotter
1. Garantie für lange Fugenhaltbarkeit.	ja	nein	nein	nicht möglich!
2. Garantie für Fugengenaugigkeit.	ja	nein	nein	nicht möglich!
3. Vorbereitung für Fugen-Kontrastanstrich = ggf. Eigenleistung Bauherr! Diese Effekt-Gestaltung erfordert wetterfeste Spezialfarbe!	ja	nein	nicht möglich!	nicht möglich!
4. Garantie gegen Oberflächenverschmutzungen durch Fugenmörtel.	ja	nein	nein	nicht möglich!
5. Garantie gegen Kalkausblühungen.	ja	nein	nein	nicht möglich!
6. Garantie gegen Putznester, poröse Stellen und gegen Mörtelausbrechungen. Verhinderung von Wasserwanderungen im inneren Fugenbereich.	ja	nein	nein	nicht möglich!
7. Garantie für gleichmäßige, ebene und schöne Fugen.	ja	nein	nein	nicht möglich!
8. Garantie für leichte Fugenreinigung nach Verschmutzungen.	ja	nein	nein	nicht möglich!
9. Garantie gegen aufsteigende Nässe. Im Gegensatz zu herkömmlichem Verblend- bzw. Einzelstein-Mauerwerk können bei BILZ-Granit-Elementen keine Nässeschäden entstehen.	ja	nein	nein	nicht möglich!
10. Garantie gegen Verblenderablösungen.	ja	nein	ja	nicht möglich!
11. Garantie gegen Frostschäden. Wir verwenden nur absolut frostbeständige Natursteinmaterialien - vor allem edle Granit-Tiefengesteine.	ja	evtl.	evtl.	evtl.
12. Garantie gegen witterungsbedingte Schäden der Natursteinelemente durch absolut sichere Vorbearbeitungs- und Fugenfrästechniken.	ja	nicht möglich!	nicht möglich!	nicht möglich!

**Wir sichern Ihnen diese Qualitätsvorteile zu:**

	<b>BILZ-Granit-Schnellbausysteme</b>	oder herkömml. Einzelstein-Verblend-Mauerwerk	oder Beton-Einzel-Spaltstein-Mauerwerk Kl.L.	oder Gabionendrahtkörbe-Mauer, gefüllt mit Steinschotter
13. Garantie gegen Nässestau auf Natursteinmaterialien durch grundsätzlich „stehende Verlegung“ aller BILZ-Schnellbauelemente an der Baustelle. Vorteil: Wasser kann stets sofort ablaufen.	<b>ja</b>	evtl.	evtl., bei Schutz durch Abdeckpl.	nicht möglich!
14. Garantie für Frostbeständigkeit und leichte Pflege aller Granit-Oberflächen.	<b>ja</b>	nein	nein	nicht möglich!
15. Garantie für leichten Zauneiseneinbau. Dies ermöglichen Lochvorbohrungen oder Aussparungen in den Schnellbau-Elementen.	<b>ja</b>	nein	nein	nicht möglich!
16. Ggf. Garantie für Witterungsbeständigkeit von verzinkten T-Eisensäulen mit verschiebbaren Schraubflaschen für Zaunriegelbefestigung in gewünschter Höhe.	<b>ja</b>	nein	nein	nicht möglich!
17. Garantie für „automatische Dehnungsfugen“ gegen Spannungsrisse, z. B. bei Selbstverlegesockeln oder Verblenderelementen.	<b>ja</b>	nein	nein	nicht möglich!
18. Garantie für harmonisch abgestimmte Zierfugenbilder im fortlaufenden Verband.	<b>ja</b>	evtl.	evtl.	nicht möglich!
19. Garantie für leicht bearbeitbare Abdeckplatten durch Maßgleichheit mit Schnellbauelementen = vorteilhaft bei Aussparungsschnitten für Zauneisen.	<b>ja</b>	nein	nein	nicht möglich!
20. Garantie für millimetergenaues Versetzen von Schnellbauelementen durch exakte Steinvorschnitte.	<b>ja</b>	nein	nein	nicht möglich!
21. Garantie für ggf. leichtes Einbringen von Bewehrungseisen durch Lochaus-schnitte oder Elementaussparungen.	<b>ja</b>	nein	nein	nicht möglich!
22. Garantie für exakte Breiten- und Höhenmaße bei allen Schnellbauelementen.	<b>ja</b>	nein	nein	nicht möglich!
23. Garantie für die Lösung aller Grundstücksprobleme (Kurven, Hanglagen etc.) durch individuelle Nachschneidmöglichkeiten aller Artikel an der Baustelle.	<b>ja</b>	evtl.	evtl.	nicht möglich!
24. Garantie für Kopfseitennachbearbeitungen durch passend dazu lieferbare lose Verblender.	<b>ja</b>	evtl.	nein	nicht möglich!
25. Garantie für schnelles/exaktes Ankleben von Verblenderelementen durch bereits werkseits erfolgte Oberflächen- und Fugennachbearbeitungen.	<b>ja</b>	nein	nein	nicht möglich!
26. Garantie für sichere Halfeneisen-Ankersystem-Anhängemöglichkeiten. Wir empfehlen bauseitige Elementbohrungen lt. Skizze.	<b>ja</b>	nein	nein	nicht möglich!

**Wir sichern Ihnen diese Qualitätsvorteile zu:**

	<b>BILZ-Granit-Schnellbausysteme</b>	oder herkömml. Einzelstein-Verblend-Mauerwerk	oder Beton-Einzel-Spaltstein-Mauerwerk Kl.L.	oder Gabionendrahtkörbe-Mauer, gefüllt mit Steinschotter
27. Garantie für Millimetergenauigkeit und leichtes Verlegen aller BILZ-Torsäulenelemente.	<b>ja</b>	nein	nein	nicht möglich!
28. Garantie gegen Verrutschen/Verwackeln von Torsäulensteinen durch Ausgießen mit Verfüllbeton.	<b>ja</b>	nein	nur bei Nachbohrungen	nicht möglich!
29. Garantie gegen Fugenschäden bei allen Torsäulensystemen durch „ewig“ haltbare Qualitäts-Fräsfugen.	<b>ja</b>	nein	nein	nicht möglich!
30. Garantie gegen Eckschäden bei Torsäulensteinen durch Verwendung wertvoller Granit-Vollsteine. Bei Natursteintorsäulen vermeiden wir dadurch (im Gegensatz zu loser Verblendung) klaffende offene Fugen im Eckbereich.	<b>ja</b>	nein	nein	nicht möglich!
31. Garantie gegen Steinspaltungen durch Frosteinflüsse. Die frostsicheren Granit-Kompaktsteine bieten weitaus mehr Sicherheit als jedes herkömmliche Verblendmauerwerk. Außerdem: Granit ist mehrfach druckfester als Beton!	<b>ja</b>	nein	nein	nicht möglich!
32. Garantie für millimetergenauen Briefkasteneinbau.	<b>ja</b>	nein	nicht möglich!	nicht möglich!
33. Garantie für mindestens 5 variable Briefkasten-/Sprechanlage-Einbaumöglichkeiten nach Kundenwunsch.	<b>ja</b>	nein	nicht möglich wg. falscher Pfostensteinmaße.	Briefk. + Sprechanlageeinbauten technisch unmöglich.
34. Garantie für kinderleichten Briefkasten-/Sprechanlageneinbau durch Blendleistenverklebung „Stein gegen Metall“	<b>ja</b>	nein	nicht möglich!	nicht möglich!
35. Garantie gegen regennasse Post. Nässeeinwirkung wird verhindert durch zurückversetzten Briefkasteneinbau und durch Abdeckplatten mit Wassertropfnasen. Betonsteine oder Gabionen lösen solche Probleme nicht!	<b>ja</b>	nein	nicht möglich!	nicht möglich!
36. Garantie für leichten Posteinwurf durch Verwendung von Briefkästen in Katalogbreite, nach neuer Postnorm.	<b>ja</b>	nein	nicht möglich!	nicht möglich!
37. Garantie für leichte Kabelzuführung durch Lochausschnitte in Torsäulensteinen und Briefkästen.	<b>ja</b>	nein	nicht möglich!	nicht möglich!
38. Garantie für hervorragende Gesamtansichten mit herrlicher Zierfugenwirkung bei allen Torsäulen.	<b>ja</b>	nein	nein	nicht möglich!

**Wir sichern Ihnen diese Qualitätsvorteile zu:**

	<b>BILZ-Granit-Schnellbausysteme</b>	oder herkömml. Einzelstein-Verblend-Mauerwerk	oder Beton-Einzel-Spaltstein-Mauerwerk Kl.L.	oder Gabionendrahtkörbe-Mauer, gefüllt mit Steinschotter
39. Garantie für leichte Gartentor- und Zaunmontage durch anschraubbare Kloben, Flacheisen etc.	ja	nein	nein	nicht möglich!
40. Garantie gegen Nässe- und Schmutzwassereinwirkung; durch Torsäulenabdeckplatten mit umlaufender Wassermase.	ja	nein	nein	nicht möglich!
41. Garantie gegen Witterungsempfindlichkeit von Abdeckplatten; durch wasserabweisende ebene Oberflächen mit unterseitigen Wassernasen.	ja	evtl.	nein	nicht möglich!
42. Garantie für ggf. lieferbare Einzel- oder Doppelmüllschränke in farbähnlichem Granit-Feinwaschbeton.	ja	nein	nein	nicht möglich!
43. Garantie für ggf. lieferbare Sichtbetonmüllschränke zum Selberverblenden an der Baustelle. Wir liefern ggf. die passenden Verblender.	ja	nein	nein	nicht möglich!
44. Garantie für eine stabile Torsäulen- und Mauerstatik durch die jederzeit mögliche Einbringung von Zusatzbewehrungen durch die Serien-Lochausparungen.	ja	nein	nein	nicht möglich!
45. Garantie für farblich zusammenpassende Gartenmauern, Torsäulen (auch mit Kugeln), Blumenschalen, Bodenplatten, Außentreppen u.s.w. durch ständig lieferbares BILZ-Komplett-Gartenprogramm.	ja	nein	nein	nicht möglich!
46. Garantie für <b>diverse Materialeinsparungen!</b> Gegenüber herk. Mauerwerk <b>entfallen</b> die sonst üblichen <b>Kosten für:</b> - Vormauerwerk inkl. Materialbeschaffung - Fugenmörtel inkl. Materialbeschaffung - Kleber für lose Verblender inkl. Materialbeschaffung - Schalmaterial, Handwerkszeug etc. - Abstandhalter für Verblender <b>und vieles mehr, was Zeit und Geld kostet.</b>	ja - bei herrlich-repräsentativer Naturstein-Gesamtansicht! <b>Granit ist edel, frost-, tausalz- und säurebeständig!</b>	nein	nein - bei „billig“ wirkender und dafür oft teurer <b>Beton-Imitation. Ausblühungsgefahr! Nicht tausalzbeständig!</b>	nein - bei „hässlich-billig“ wirkender „ <b>Bahn-schotter“-Ansicht in später oft rostigen Drahtgabionen.</b> Achtung! Später u.U. teure Entsorgung!
47. Garantie für <b>enorme Zeit- und Lohnkosteneinsparungen</b> (bis zu 90 %) bei allen BILZ-Schnellbauartikeln.	ja	nein	evtl., zu Lasten der Stabilität.	Einfriedungssicherheit mangelhaft!
48. <b>Zeitvergleiche</b> ab Oberkante Fundament: Bau einer Torsäule mit BILZ-Torsäulensteinen oder alternativ mit Vormauerwerk + Verblender + Verblenderecken	<b>1 - 2 Stunden</b>	bis 20 Stunden	lt. Herstellerang.	lt. Herstellerangabe.

**Wir sichern Ihnen diese Qualitätsvorteile zu:**

48. Fortsetzung **Zeitvergleiche** ab Oberkante Fundament:  
 Bau einer verblendeten und verfugten Gartenmauer (1 lfm) mit z. B. BILZ-Selbstverlegesockeln oder alternativ:  
 mit herkömmlichem Vormauerwerk + Verblendern

<b>BILZ-Granit-Schnellbausysteme</b>	oder herkömml. Einzelstein-Verblend-Mauerwerk	oder Beton-Einzel-Spaltstein-Mauerwerk Kl.L.	oder Gabionendrahtkörbe-Mauer, gefüllt mit Steinschotter
<b>1/4 - 1/2 Stunde</b>	bis 5 Stunden	lt. Herstellerang.	lt. Herstellerangabe.

Verblendung und Verfugung einer Altmauer (1 lfm) mit BILZ-Verblender-elementen oder alternativ:  
 mit losen Verblendern (nur auf haltbarem Untergrund möglich!)

<b>1/4 - 1/2 Stunde</b>	bis 3 Stunden	lt. Herstellerang.	lt. Herstellerangabe.
-------------------------	---------------	--------------------	-----------------------

49. **Lohnkostenvergleiche** ab Oberkante Fundament:  
 Bau einer Torsäule, wie vorstehend genannt  
 Bau einer Gartenmauer, wie vorstehend genannt  
 Verblendung einer Altmauer, wie vorstehend genannt

<b>bis ca. 100 €</b>	bis ca. 1.000 €	lt. Herstellerang.	lt. Herstellerangabe.
<b>bis ca. 25 €</b>	bis ca. 250 €	lt. Herstellerang.	lt. Herstellerangabe.
<b>bis ca. 25 €</b>	bis ca. 150 €	lt. Herstellerang.	lt. Herstellerangabe.

Mit BILZ-Schnellbauelementen werden ab Oberkante Fundament bis zu 90 % Lohnkosten eingespart

- = **bis ca. 900 € Einsparung** je Torsäule
- = **bis ca. 225 € Einsparung** je Gartenmauer
- = **bis ca. 125 € Einsparung** je lfm Verblendung.

50. Zusammenfassend sprechen vor allem folgende Punkte für die **BILZ-Ziermauer-Fix - Gartenmauersysteme:**

- a) Der Käufer kann sich **schon vor Bestellung ein genaues Bild** von Qualität, Schönheit und Verarbeitung einer BILZ-Gartenmauer machen.
- b) BILZ garantiert **hervorragende Fugenqualität.**
- c) BILZ garantiert **frostbeständige Granite in mindestens 6 verschiedenen Sorten und Farben.**
- d) BILZ garantiert **optisch reizvolle, pflegeleichte und frostbeständige Oberflächenqualität.**
- e) BILZ garantiert durch **viele Arbeitshilfen ein problemloses und leichtes Verlegen** aller Schnellbauelemente.
- f) BILZ garantiert **enorme Zeit- und Kosteneinsparungen und die Verwendung hochwertigster Materialien.**

<b>ja</b>	nein	nein	nicht möglich!
<b>ja</b>	nein	nein	nicht möglich!
<b>ja</b>	nein	nein	nicht möglich!
<b>ja</b>	nein	nein	nicht möglich!
<b>ja</b>	nein	nein	nicht möglich!
<b>ja</b>	nein	nein	nicht möglich!

**Die Summe aller Vorzüge der BILZ-Gartenmauersysteme ist - auch lt. Fachexperten - mit herkömmlicher Einzelsteinvermauerung nicht erreichbar!**

**Bildergalerie zur Vergleichsliste**

**50 Pluspunkte für BILZ-Ziermauer-Fix - Gartenmauersysteme - lt. BILZ-Naturstein-Patent!**

**A) BILZ - GRANIT-Schnellbausysteme:**



Im Handumdrehen gesetzt!



Gartenmauern, Torsäulen, Verblender-Elemente - mit Langzeit-Fräsfugen!



Den wertvollen GRANIT gibt es in einer Vielzahl schöner Farben!

GRANIT-Hartgestein ist langjährig frost- und tausalzbeständig.

Das edle Material wird kreativ bearbeitet. Oberflächenbeispiele: fein = pflegeleicht, rau = rustikal, bzw. Antik fein, Antik grob, bossiert, poliert usw.



Die BILZ-Schnellbauelemente sind sicher, repräsentativ und schön!

**B) Beton-Gartenmauersysteme:**

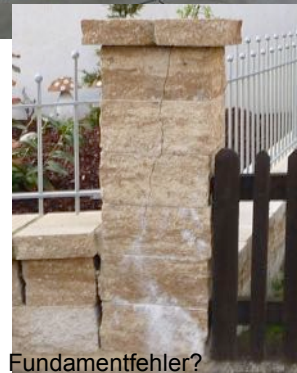
Wem gefallen schon diese Betonmauern?  
Beispiele Beton: Material- u. Arbeitsfehler!



◀ ▲ ▼ ▶  
4 x Kalk-Ausblühungen!



◀ Links: unsaubere Mörtelfugen!  
Rechts:Torsäulenriss! ▶



Fundamentfehler?

**C) Drahtgabionen-Systeme**

Wem gefällt schon Schotter als Mauer?



Einfriedung ja - aber doch keine hässlichen Bollwerke aus „Straßenschotter“ im Vorgarten - dem „Schaufenster zum Hof!“ Angeblich „pflegeleicht u. zeitsparend.“ Wer glaubt das noch? In Schotterflächen verhakt sich nach Sturm + Regen viel Laub u. Unkraut. Beachte: Gabionendraht kann rosten!